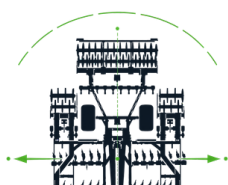


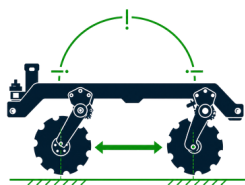
NEHÉZ TÁRCSÁS BORONA

# NEXION

A tarlópántás az első művelési művelet a betakarítás után, amely a talaj rövid "pihenője" után helyreállítja annak aktivitását és előkészíti a későbbi munkálatokra. A talajban rejlő potenciál megfelelő kihasználása és a termelési erőforrások racionális kezelése jobb eredményeket és magasabb üzemi nyereséget eredményez.



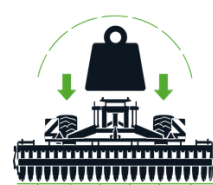
Akár 8 m  
munkaszélesség



Megnövelt tárcsasor  
távolság

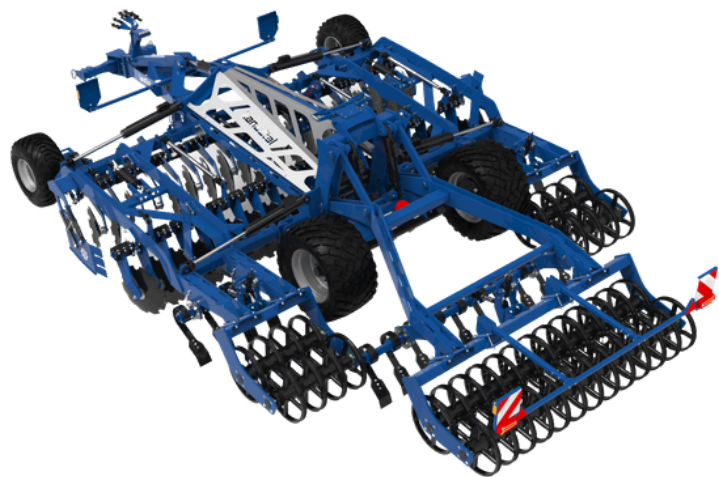
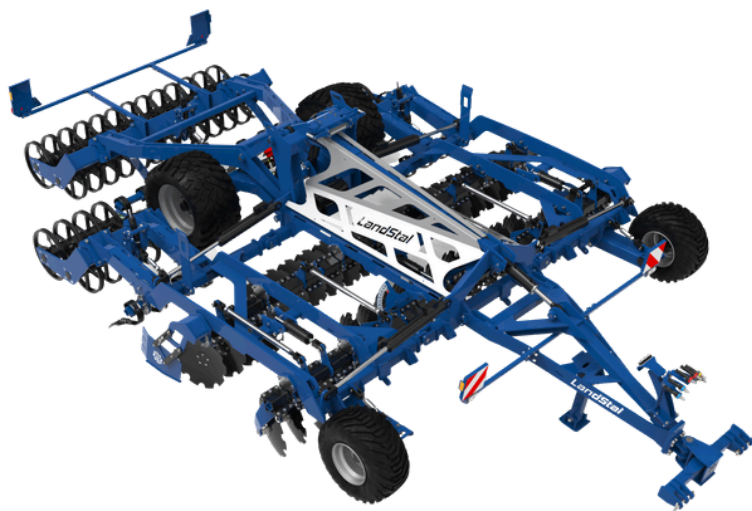


Precíz talajkövetés



Megnövelt súly

# Miért a NEXION?



A gép precíz és stabil működést biztosít a tárcsákon keresztül történő mélységállításnak és a változtatható beállítási szögnek köszönhetően. A második sor állíthatósága kiküszöböli a gép oldalirányú eltolódását, a **\*\*LongLife\*\*** alkatrészek pedig tartósságot és alacsonyabb üzemeltetési költségeket garantálnak. A kiterjedt hidraulikus rendszerrel ellátott váz lehetővé teszi a talajkövetést. A megnövelt hasmagasság és a sorok közötti távolság javítja a növénymaradványok áramlását, a robusztus hidraulikus váz pedig a jó talajkövetésért felelős. **A gép 5, 6, 7 és 8 m szélességben érhető el.** Nagy tömege gyors és stabil munkavégzést tesz lehetővé – a művelési mélységtől függetlenül, míg a széles felszereltségi opciók lehetővé teszik a gép gazdaság igényeihez való igazítását.

## PIACI STANDARD

Nincs talajkövetés

Sorköz – 100 cm

Súly: 5800 kg\*

Egységes tárcsaszög mélységtől függetlenül

8 m-es verzió: hosszú alvázra szerelve

## NEXION

Van talajkövetés

Sorköz – 120 cm

Súly: 8150 kg\*

Változtatható tárcsaszög a munkamélységtől függően

8 m-es verzió: Kompakt és manőverezhető kialakítás

\*A tömeg a gép 5 méteres változatára vonatkozik

# Mellső művelőeszközök

## - opcionális



### Mellső Crushboard simító

A még jobb egyengetés és a morzsalékos szerkezet (rögfőzés) elérése érdekében opcionális hidraulikus simítók állnak rendelkezésre. A kiegészítő felszerelések lehetővé teszik többek között a szántás utáni nagy rögök szétzúzását, biztosítva ezzel az optimális szántóföldi előkészítést a vetés előtt.

A nehezebb körülmények és a növekvő követelmények mellett kulcsfontosságúvá válik a megfelelő tarlóhigiéna és a talaj szakszerű előkészítése. Ezért a Landstal a modern talajművelési igényekhez igazított NEXION nehéztárcsát kínálja.



### Mellső késes henger

A mellső késes henger lehetővé teszi a nagyon sekély talajművelést az intenzív tarlóapritással egyidejűleg, például repcebetakarítás utáni első menetben. Kiválóan teljesít nagy zöldtrágya-állományokon, valamint kukorica- vagy napraforgótarlón is. A magas növénymaradványokat hatékonyan vágja el a haladási irányra merőlegesen, majd zökkenőmentesen továbbítja a tárcsás egység felé.



Crushboard – a henger előtt (hidraulikus állítás)

# Mellső késes henger



A NEXION tárcsás boronánál a munkamélység-állítás teljesen új formáját vezettük be. A mélység beállítása a teljes tárcsasorok helyzetének megváltoztatásával történik, ami lehetővé teszi a mélyebb vagy sekélyebb munkavégzést, miközben a váz párhuzamos marad a talajjal.

## Egyszerű és intuitív beállítás és munkamélység-szabályozás

- ✓ A mellső és a fő művelőeszközök munkamélységének teljesen független beállítása.
- ✓ A második tárcsasor elsőhöz képesti állítási lehetősége, ami megakadályozza a gép oldalirányú eltolódását.
- ✓ Kényelmes megoldás a gyors mélységváltáshoz, például mélyebb munkavégzéshez a művelőutakban vagy a táblavégeken.

## Megnövelt hasmagasság, mindig optimálisan a munkamélységhez igazítva

- ✓ Minél mélyebb a munkavégzés, annál nagyobb a távolság a tárcsák és a főváz között. A munkamélység növekedésével a tárcsák eltávolodnak a váztól és a művelőhengertől. Ez a megoldás lehetővé teszi nagyobb mennyiségű növénymaradvány áthaladását

# Tárcsaszög állítás

A hátsó és első sorokban alkalmazott eltérő tárcsaszögek garantálják az agresszív talajba hatolást és a növénymaradványok kiváló vágását. Ez a geometria biztosítja, hogy a talajáramlás zökkenőmentesen haladjon a sorok között, megakadályozva az eltömődést. Ezenkívül a csökkentett kilépési szög elősegíti az összekevert réteg egyenletes lerakását közvetlenül a tömörítőhenger előtt, ideális magágyat hozva létre.



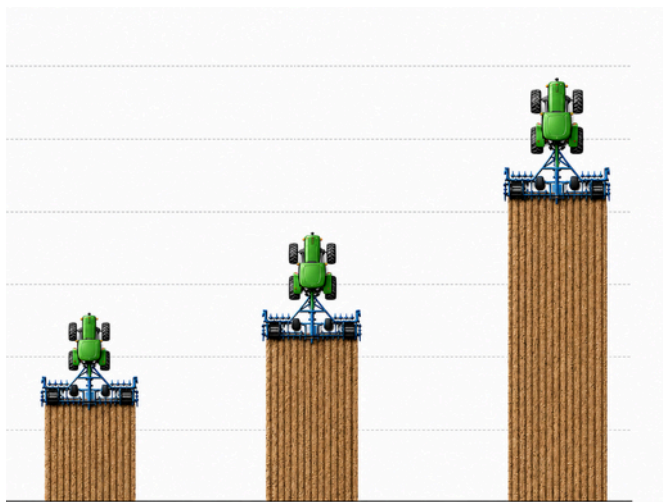
A NEXION tárcsái egyedileg vannak a vázra rögzítve gumi csillapítóelemekkel, lehetővé téve, hogy mindegyik függetlenül alkalmazkodjon a talajegyenetlenségekhez. Ez lehetővé teszi az intenzív talajművelést ahelyett, hogy csak mozgatná azt, még egyenetlen terepen is. Ez a megoldás elősegíti a nagy mennyiségű növénymaradvány áramlását és biztosítja a gép nagy hasmagasságát. A "memória" effektussal rendelkező kiváló minőségű gumik biztosítják, hogy a lengéscsillapító ne deformálódjon, így a tárcsa mindig visszatér eredeti helyzetébe. Ez a megoldás garantálja, hogy a tárcsa munkaszöge több éves használat után is ideális maradjon.

# LongLife kerékagyak és tárcsák már alapfelszereltségként!

## Karbantartásmentes kerékagy

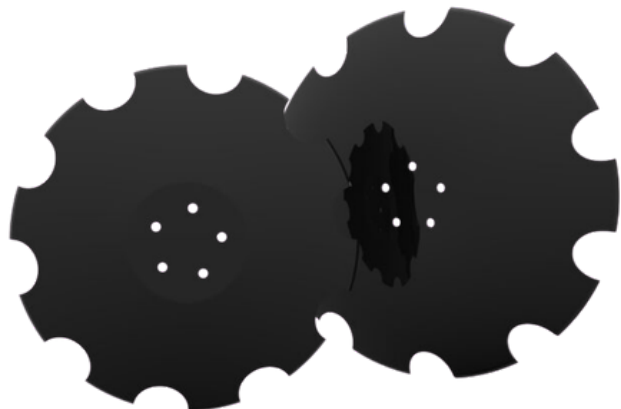
Ez már piaci standard! Ezért döntöttünk úgy, hogy egy lépéssel tovább megyünk. Nagyobb és masszívabb kerékagyunkat nagy területekre terveztük. **Ez a megoldás lehetővé tette számunkra, hogy a garanciát akár 5 évre is meghosszabbítsuk!**

Nincs szükség a tárcsacsapágyak kenésére, ami jelentősen csökkenti az üzemeltetés és a karbantartás összköltségét. A csúszógyűrűs megoldásokat évek óta alkalmazzák az építőiparban a lánctalpas járművek futógörgőinek tömítésére, és még a legigényesebb munkakörülmények között is megbízhatóan teljesítenek.



## Tárcsák (6 mm - LongLife)

Működésünk kezdete óta kizárólag az iparág legjobb beszállítóival működünk együtt. Az acél és a művelőelemek beszállítói kulcsfontosságú partnereink. Mivel a gépet nagy gazdaságokban történő munkavégzésre szánjuk, alapkivitelben 6 mm vastagságú **\*\*LongLife\*\*** tárcsákat kínálunk.



# Megalkuvás nélküli megoldások



Megnövelt sortávolság 120 cm-ig

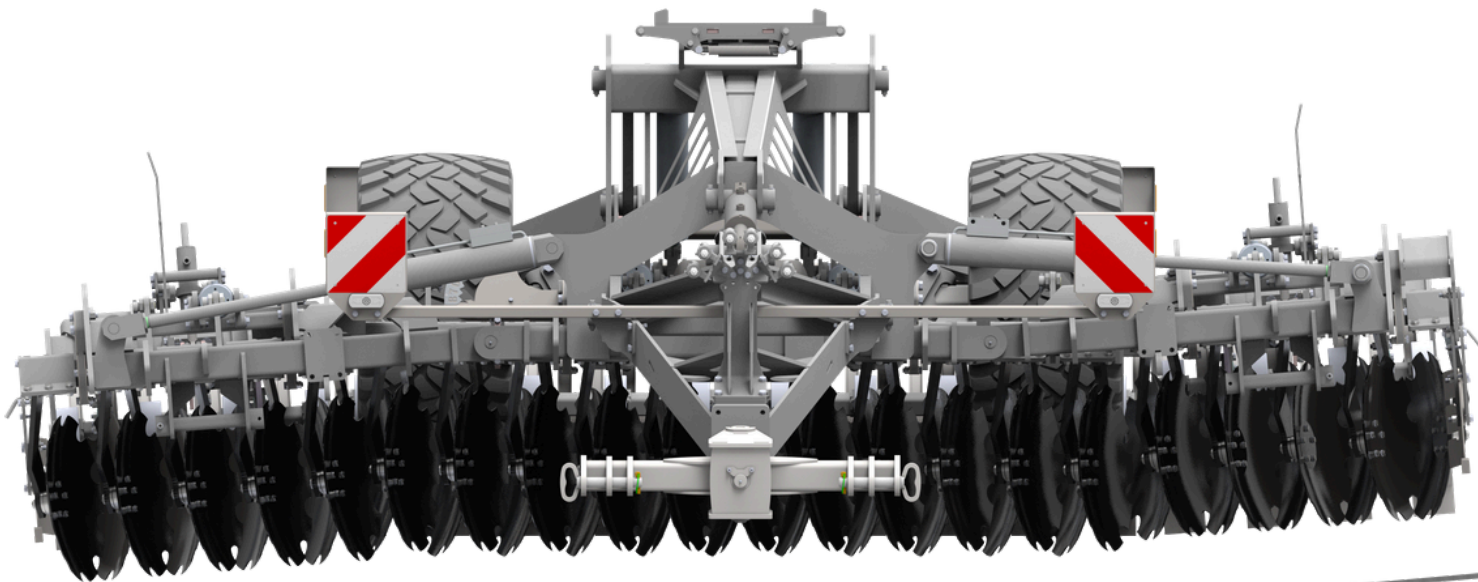


Megnövelt hasmagasság a váz alatt



A gép nagy tömege stabil és jelentősen gyorsabb munkavégzést tesz lehetővé (akár 20 km/h); a szállítóocsi súlya üzem közben extra nyomást fejt ki a gépre, és megakadályozza annak "pattogását"

# Talajkövetés



## Optimális alkalmazkodás a szántó föld felületéhez

A NEXION nehéz tárcsás boronát a talajkontúrokhoz való optimális alkalmazkodás szem előtt tartásával tervezték, a szerkezet különálló szegmensekre bontásának köszönhetően. Ez a kialakítás biztosítja, hogy minden gépszekció azonos munkamélységet tartson fenn, ami különösen fontos a változatos lejtésű és domboldali területek művelésekor. A változattól függően a NEXION külső és középső szegmensekből áll, amelyek egymástól függetlenül követik a talajt. A stabilitást és a vezetési precizitást a gép hátulján a művelőhengerek biztosítják, míg elől az egyes szekciók a mélységtartó kerekeken vagy a vonószemen nyugszanak.



A gép teljes váza optimálisan alkalmazkodik a terepviszonyokhoz

# Szabja személyre felszerelését

## Dupla mélységtartó kerekek

6 és 8 m közötti munkaszélességekhez a **\*\*dupla mélységtartó kerekek\*\*** használatát javasoljuk, amelyek jelentősen javítják a tárcsás borona működésének stabilitását.



## Az egység adaptálása minden típusú traktorhoz

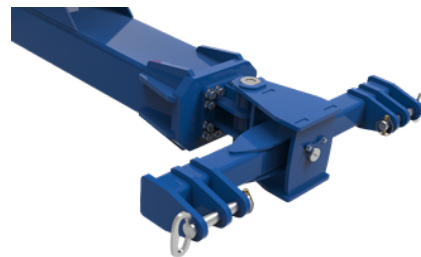
inden kompakt tárcsás boronához különféle vontatási opciók állnak rendelkezésre, minden traktorhoz igazítva. A peremes lemez lehetővé teszi a rögzítési pontok gyors és egyszerű beállítását. Az alsó függesztőkarokra történő csatlakoztatásnak köszönhetően a felfüggesztési kategória is hatékonyan változtatható – csak fordítsa el a rögzítőcsavarokat. Ez a megoldás lehetővé teszi a tökéletes illeszkedést bármely traktorhoz, legyen szó 2, 3, 3-N, 4, 4-N kategóriájú alsó karokról, gyűrűs vonószemről vagy K80 vonógömből.



K80 vonógömb



Vonószem Ø40 mm vagy  
Ø50 mm



Alsó vonótengely Cat. 3N,  
3, 4N

# Szeretne többet megtudni?

Lépjen kapcsolatba velünk



**ÉRTÉKESÍTÉS**  
+48 506 960 360  
export@landstal.pl

vagy olvassa be a QR-kódot konfigurátorunk felfedezéséhez.  
Szabja a gépet az igényeihez, és értékesítőink ajánlással keresik Önt!

