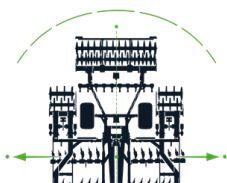


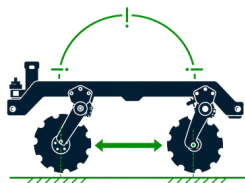
ERPICE A DISCHI PESANTE

NEXION

La lavorazione delle stoppie è la prima operazione di lavorazione del terreno dopo il raccolto, che, dopo un breve periodo di "riposo" del suolo, ne ripristina l'attività e lo prepara per i lavori successivi. Il corretto utilizzo del suo potenziale e la gestione razionale delle risorse produttive si traducono in risultati migliori e in una maggiore redditività dell'azienda agricola.



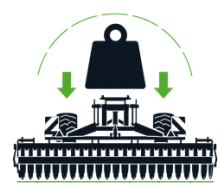
Fino a 8 m di
larghezza di lavoro



Maggiore distanza
tra i dischi

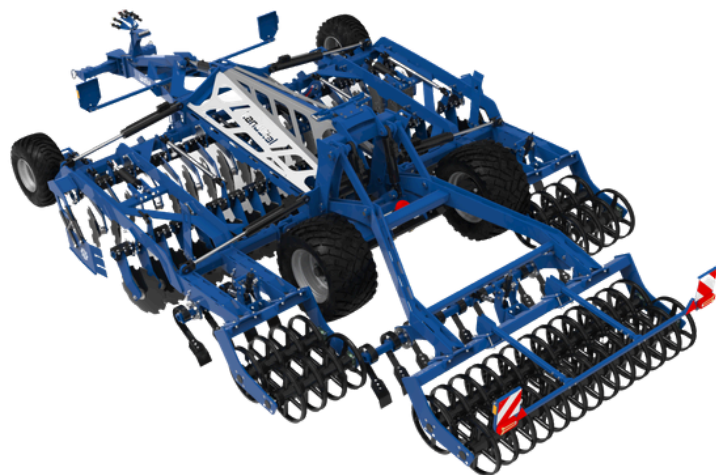
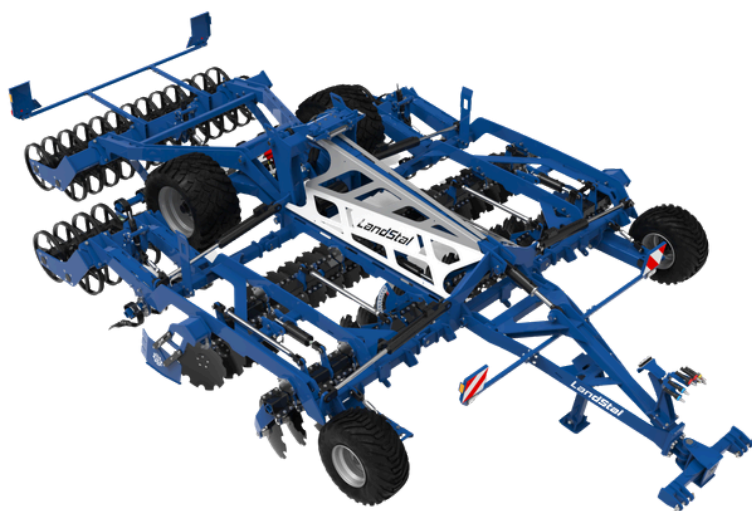


Preciso adattamento
al profilo del terreno



Peso aumentato

Perché NEXION?



La macchina garantisce un lavoro preciso e stabile grazie alla regolazione della profondità tramite i dischi e al loro angolo di attacco variabile. La possibilità di regolare la seconda fila elimina la deviazione laterale della macchina, e i componenti LongLife garantiscono durata e minori costi di esercizio. Il telaio, dotato di un esteso sistema idraulico, consente l'adattamento al profilo del terreno. L'aumentata luce libera e la maggiore distanza tra le file migliorano il flusso dei residui, e un solido telaio con sistema idraulico è responsabile di un buon adattamento al profilo del suolo. La macchina è disponibile con larghezze di 5, 6, 7 e 8 m. La sua massa elevata consente un lavoro veloce e stabile – indipendentemente dalla profondità di lavoro, mentre le ampie opzioni di equipaggiamento permettono di configurarla in base alle specifiche esigenze dell'azienda agricola.

STANDARD DI MERCATO

Nessun adattamento al terreno

Distanza tra le file – 100 cm

Peso: 5800 kg*

Angolo dei dischi uniforme indipendentemente dalla profondità

Versione da 8 m: montata su un carrello lungo

NEXION

Adattamento al profilo del terreno

Distanza tra le file – 120 cm

Peso: 8150 kg*

Angolo dei dischi variabile in base alla profondità di lavoro

Versione da 8 m: Design compatto e maneggevole

*Peso specificato per la versione da 5 metri della macchina

Attrezzi frontali - opzionale



Crushboard (Livella)

Per ottenere un livellamento ancora migliore e creare una struttura affinata (sbriciolamento), sono disponibili livelle idrauliche opzionali. L'attrezzatura aggiuntiva consente, tra le altre cose, la rottura delle zolle grandi dopo l'aratura, garantendo così una preparazione ottimale del campo prima della semina.

Di fronte a condizioni sempre più difficili e a requisiti crescenti, una buona igiene del campo e una corretta preparazione del terreno diventano fondamentali. Per questo motivo Landstal offre l'erpice a dischi NEXION, progettato per soddisfare le moderne esigenze di lavorazione del suolo.



Rullo a coltelli (Knife Roller)

Rullo a coltelli permette una lavorazione del suolo molto superficiale con la contemporanea triturazione intensiva delle stoppie, ad es. durante il primo passaggio dopo il raccolto della colza. Funziona in modo eccellente anche su colture di copertura alte e su stoppie di mais o girasole. I residui colturali alti vengono tagliati efficacemente in direzione perpendicolare all'avanzamento e poi convogliati uniformemente verso la sezione a dischi.



Crushboard - davanti al rullo (regolazione idraulica)

Un nuovo modo di regolare la profondità



Nell'erpice a dischi NEXION, abbiamo implementato una forma completamente nuova di regolazione della profondità di lavoro. La profondità viene impostata modificando la posizione di intere file di dischi, il che consente un lavoro più o meno profondo mantenendo il parallelismo del telaio rispetto al suolo.

Regolazione e impostazione della profondità di lavoro facili e intuitive

- ✓ Piena indipendenza nella regolazione della profondità di lavoro tra gli attrezzi frontali e quelli principali
- ✓ Possibilità di regolare la seconda fila di dischi rispetto alla prima, il che previene la deviazione laterale della macchina
- ✓ Una soluzione pratica per rapide modifiche della profondità, ad es. per un lavoro più profondo nelle corsie di marcia (tramlines) o nelle capezzagne.

Luca libera aumentata, sempre adattata in modo ottimale alla profondità di lavoro.

- ✓ Più il lavoro è profondo, maggiore è la distanza tra i dischi e il telaio principale. All'aumentare della profondità di lavoro, i dischi si allontanano dal telaio e dal rullo di consolidamento. Questa soluzione permette il passaggio di una maggiore quantità di residui colturali.

Regolazione dell'angolo dei dischi

L'utilizzo di diversi angoli per i dischi della fila posteriore e anteriore garantisce una penetrazione aggressiva nel terreno e un eccellente taglio dei residui colturali. Questa geometria fa sì che il flusso di terreno venga convogliato uniformemente tra le file, prevenendo gli intasamenti. Inoltre, un angolo di scarico ridotto facilita la deposizione uniforme dello strato miscelato subito prima del rullo di consolidamento, creando un letto di semina ideale.



NEXION è dotato di dischi montati singolarmente sul telaio tramite elementi ammortizzanti in gomma, consentendo a ciascuno di adattarsi in modo indipendente alle irregolarità del terreno. Questo permette una lavorazione intensiva del suolo invece di un semplice spostamento dello stesso, anche su terreni irregolari. Questa soluzione facilita anche il flusso di grandi quantità di residui vegetali e assicura un'elevata luce libera della macchina.

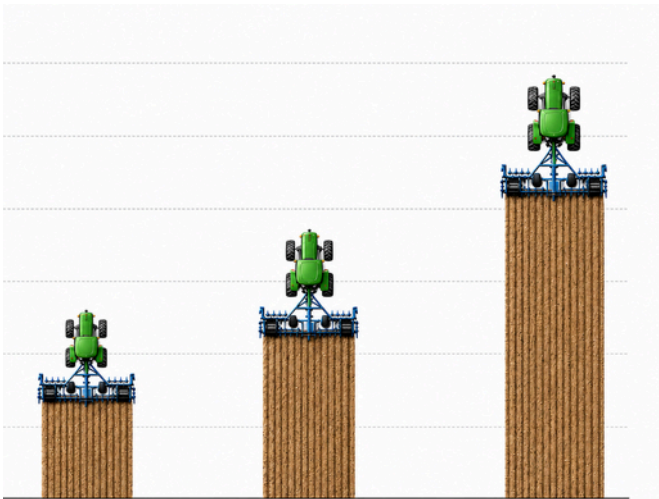
Le gomme di alta qualità con effetto "memoria" fanno sì che l'ammortizzatore non si deformi, permettendo al disco di tornare sempre alla sua posizione originale. Questa soluzione garantisce che l'angolo di lavoro del disco sia sempre ideale, anche dopo anni di utilizzo.

Mozzi e dischi LongLife ora di serie!

Mozzo esente da manutenzione

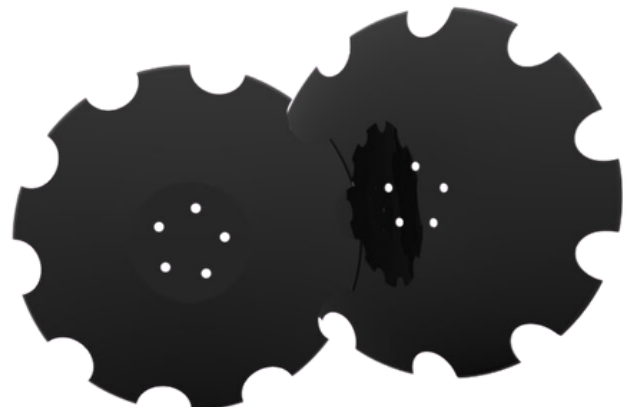
È già uno standard sul mercato! Per questo abbiamo deciso di fare un passo avanti. Il nostro mozzo, più grande e massiccio, è progettato per ampie superfici e condizioni gravose. **Questa soluzione ci ha permesso di estendere la garanzia fino a 5 anni!**

Non è necessario ingrassare i cuscinetti dei dischi, il che riduce notevolmente il costo totale di esercizio e manutenzione. Le soluzioni basate su tenute meccaniche frontali vengono utilizzate da molti anni nelle macchine movimento terra per sigillare i rulli cingolati e funzionano in modo affidabile anche nelle condizioni di lavoro più impegnative.



Dischi (6 mm - LongLife)

Fin dall'inizio della nostra attività, l'azienda ha collaborato esclusivamente con i migliori fornitori del settore. I fornitori di acciaio e di organi lavoranti sono i nostri partner chiave. Dato che la macchina è destinata a lavorare in grandi aziende agricole, offriamo di serie dischi LongLife con uno spessore di 6 mm.



Soluzioni senza compromessi



Distanza tra le file aumentata fino a
120 cm

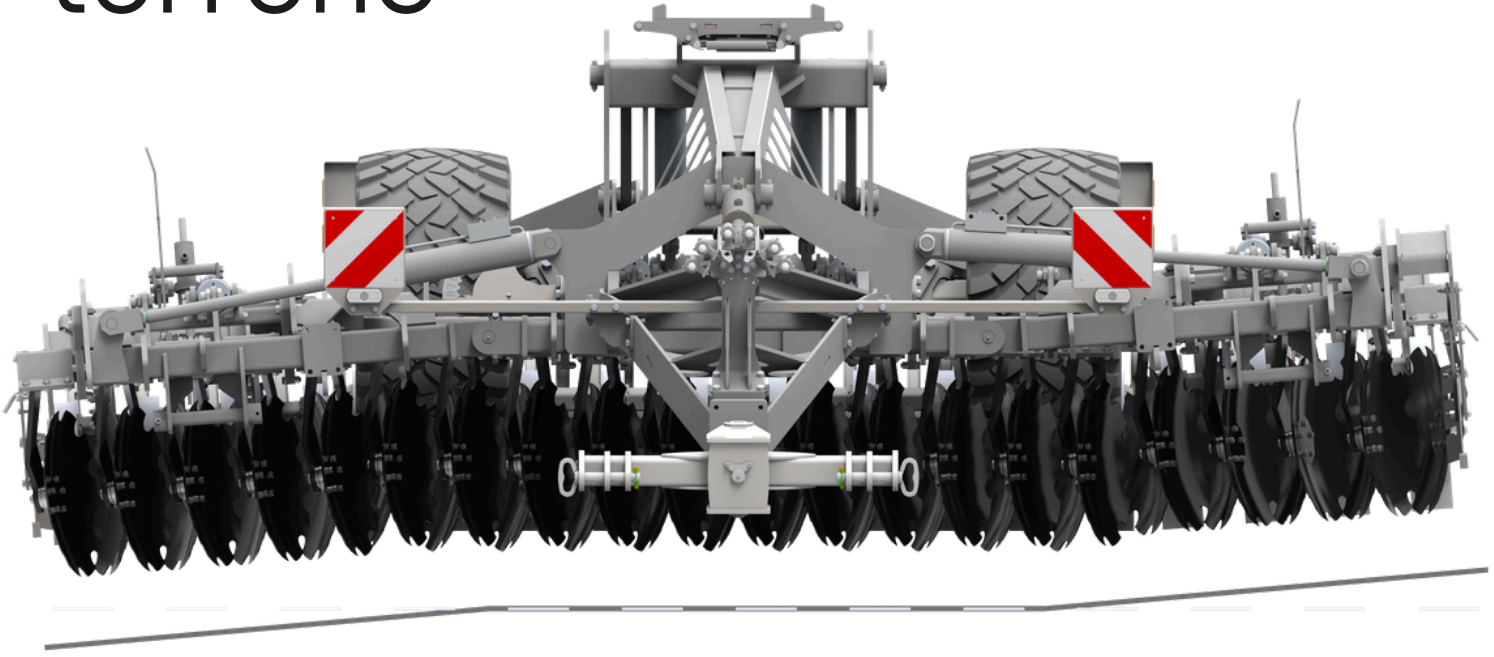


Luce libera sotto il telaio aumentata



L'elevata massa della macchina permette un lavoro stabile e significativamente più veloce (fino a 20 km/h); il peso del carrello di trasporto durante la lavorazione aggiunge pressione sulla macchina e le impedisce di "saltellare".

Adattamento al profilo del terreno



Lavoro ottimale sulla superficie del campo

L'erpice a dischi pesante NEXION è stato progettato per un adattamento ottimale al profilo del terreno, grazie alla divisione della struttura in segmenti separati. Questo design fa sì che ogni sezione della macchina mantenga una profondità di lavoro identica, il che è particolarmente importante quando si lavora su campi irregolari e collinari. A seconda della versione, NEXION è composto da segmenti esterni e centrali che seguono il terreno in modo indipendente. La stabilità e la precisione di guida nella parte posteriore della macchina sono garantite dai rulli di consolidamento, mentre nella parte anteriore, le singole sezioni poggiano su ruote di profondità



L'intero telaio della macchina si adatta in modo ottimale ai contorni del terreno

Personalizza la tua attrezzatura

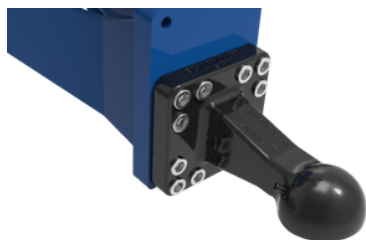
Doppie ruote di profondità

Per larghezze di lavoro da 6 a 8 m, raccomandiamo l'uso di doppie ruote di profondità, che migliorano notevolmente la stabilità di funzionamento dell'erpice a dischi.



Adattamento dell'attrezzo a qualsiasi tipo di trattore

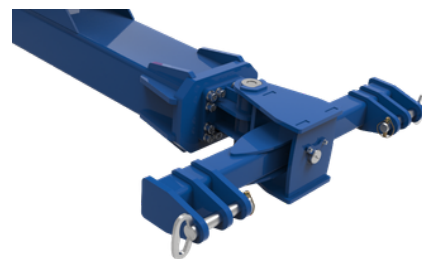
Per tutti gli erpici a dischi compatti sono disponibili diverse opzioni di attacco, adatte ad ogni trattore. La piastra flangiata consente una regolazione rapida e semplice dei punti di montaggio. Grazie all'attacco sui bracci inferiori, è possibile anche cambiare rapidamente la categoria di sospensione – basta girare i perni di montaggio. Questa soluzione assicura una compatibilità perfetta con qualsiasi trattore, sia esso dotato di bracci inferiori di categoria 2, 3, 3-N, 4, 4-N, di un occhione di traino o di un attacco a sfera **K80**.



Attacco a sfera K80



Occhione di traino Ø40 mm
o Ø50 mm



Asse di attacco bracci inferiori Cat. 3N, 3, 4N

Vuoi saperne di più?

Contattaci



VENDITE

+48 506 960 360
export@landstal.pl

o scansiona il codice QR per esplorare il nostro
configuratore.
Configura la macchina in base alle tue esigenze e i nostri
rappresentanti commerciali ti ricontatteranno con
un'offerta!

