

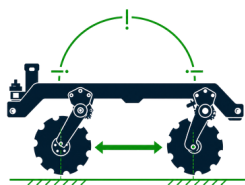
GRAPĂ GREA CU TALERE

NEXION

Dezmiriștitul este prima lucrare a solului după recoltare, care, după o scurtă perioadă de „odihnă”, îi restabilește activitatea și îl pregătește pentru lucrările ulterioare. Utilizarea corectă a potențialului său și gestionarea rațională a resurselor de producție se traduc prin rezultate mai bune și o profitabilitate mai mare a fermei.



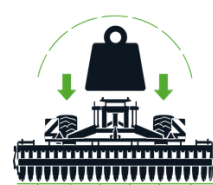
Lățime de lucru de până la 8 m



Spațiu mărit între talere

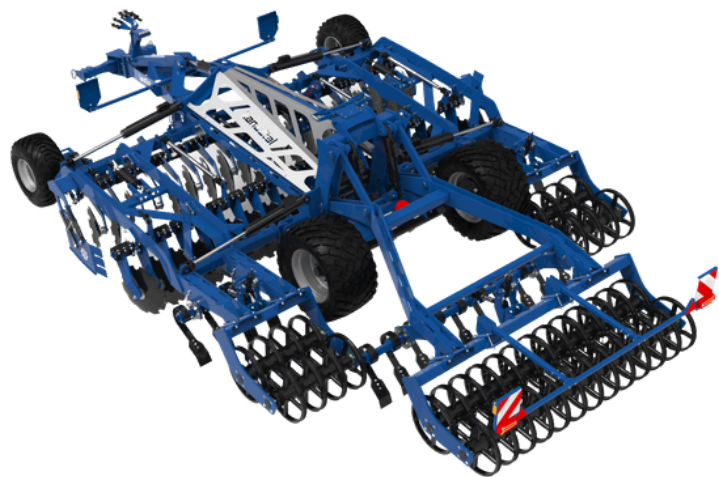
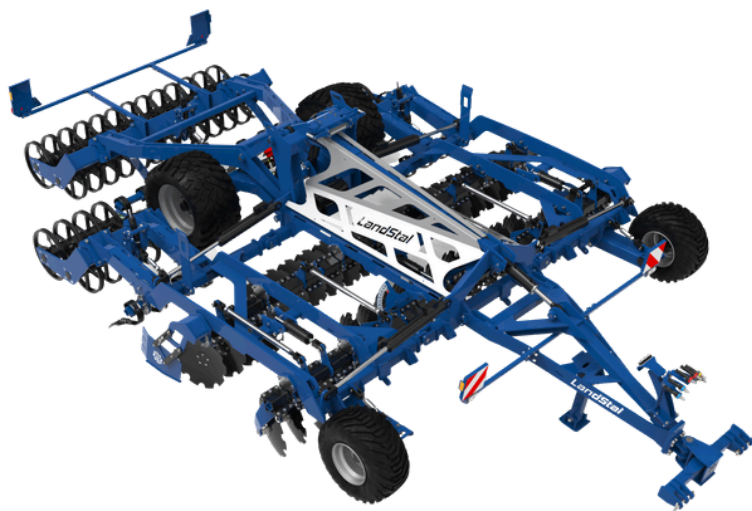


Copiere precisă a profilului terenului



Greutate crescută

De ce NEXION?



Utilajul asigură o funcționare precisă și stabilă datorită reglajului adâncimii prin intermediul rândurilor de talere și unghiului lor variabil de atac. Posibilitatea de a regla al doilea rând elimină devierea laterală a utilajului, iar componentele LongLife garantează durabilitate și costuri de operare mai mici. Cadrul cu un sistem hidraulic extins permite copierea terenului. Garda la sol și distanța dintre rânduri mărite îmbunătățesc fluxul de resturi vegetale, iar cadrul solid cu sistem hidraulic este responsabil pentru o adaptare excelentă la profilul solului. Mașina este disponibilă în lățimi de 5, 6, 7 și 8 m. Greutatea sa mare permite un lucru rapid și stabil – indiferent de adâncimea de lucru, în timp ce opțiunile variate de echipare permit configurarea conform nevoilor specifice ale fiecărei ferme.

STANDARDUL PIEȚEI

Fără copiere a terenului

Distanța dintre rânduri – 100 cm

Greutate: 5800 kg*

Unghi uniform al talerelor indiferent de adâncime

Versiunea de 8 m: montată pe un cărucior lung

NEXION

Copierea terenului

Distanța dintre rânduri – 120 cm

Greutate: 8150 kg*

Unghi variabil al talerelor în funcție de adâncimea de lucru

Versiunea de 8 m: Design compact și manevrabil

Greutate specificată pentru versiunea de 5 metri a utilajului

Unelte frontale - opțional



Crushboard (Placă de nivelare)

Pentru a obține o nivelare și mai bună și a crea o structură mărunțită, sunt disponibile plăci de nivelare hidraulice opționale. Echipamentele suplimentare permit, printre altele, zdrobirea bulgărilor mari după arat, asigurând astfel o pregătire optimă a câmpului înainte de semănat.



Tăvălug cu cuțite (Knife Roller)

Tăvălugul cu cuțite permite o prelucrare foarte superficială a solului, cu mărunțirea intensivă simultană a resturilor vegetale, de ex., la prima trecere după recoltarea rapiței. Funcționează excelent și pe culturi de acoperire înalte, precum și pe miriște de porumb sau floarea-soarelui. Resturile vegetale înalte sunt tăiate eficient perpendicular pe direcția de deplasare și apoi direcționate uniform către secția de talere.

În fața condițiilor tot mai dificile și a cerințelor în creștere, o bună igienă a câmpului și pregătirea corespunzătoare a solului devin esențiale. De aceea, Landstal oferă grapa cu discuri NEXION, adaptată cerințelor moderne ale lucrărilor solului.



Crushboard - în fața tăvălugului (reglaj hidraulic)

O nouă formă de reglare a adâncimii



În grapa cu talere NEXION, am implementat un mod complet nou de reglare a adâncimii de lucru. Adâncimea se setează prin schimbarea poziției întregului rând de talere, ceea ce permite o prelucrare mai adâncă sau mai superficială, menținând în același timp ghidarea paralelă a cadrului față de sol.

Reglare ușoară și intuitivă a adâncimii de lucru

- ✓ Independență totală în reglarea adâncimii de lucru pentru uneltele frontale și cele principale
- ✓ Posibilitatea de a regla al doilea rând de talere față de primul, ceea ce previne devierea laterală a utilajului
- ✓ O soluție convenabilă pentru modificări rapide ale adâncimii, de ex., pentru o lucrare mai adâncă pe cărările tehnologice sau la capătul de rând

Gardă la sol mărită, întotdeauna ajustată optim la adâncimea de lucru

- ✓ Cu cât lucrarea este mai adâncă, cu atât distanța dintre talere și cadrul principal este mai mare. Pe măsură ce adâncimea de lucru crește, talerele se îndepărtează de cadru și de tăvălugul de tasare. Această soluție permite trecerea unei cantități mult mai mari de resturi vegetale.

Reglarea unghiului talerelor

Utilizarea diferitelor unghiuri ale talerelor pe rândul din față și din spate garantează o penetrare agresivă a solului și o tăiere excelentă a resturilor vegetale. Această geometrie asigură direcționarea uniformă a fluxului de sol între rânduri, prevenind blocajele. În plus, un unghi de aruncare redus facilitează depunerea uniformă a stratului amestecat chiar în fața tăvălugului de tasare, creând un pat germinativ ideal.



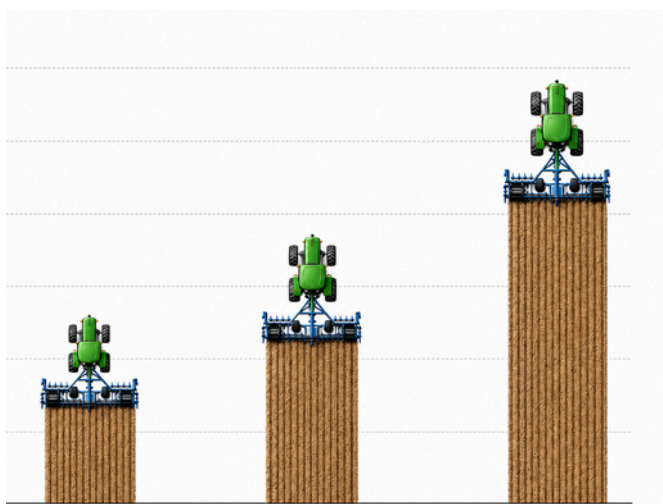
NEXION dispune de talere montate individual pe cadru prin amortizoare din cauciuc, permițând fiecăruia să se adapteze independent la neregularitățile terenului. Acest lucru permite o lucrare intensivă a solului în loc de simpla lui mutare, chiar și pe terenuri denivelate. Această soluție facilitează, de asemenea, fluxul unor cantități mari de resturi vegetale și asigură o gardă la sol înaltă a utilajului. Cauciucurile de înaltă calitate cu efect de „memorie” asigură că amortizorul nu se deformează, permițând talerului să revină mereu la poziția sa inițială. Astfel, se garantează că unghiul de lucru al talerului este mereu ideal, chiar și după ani de utilizare.

Butucii și talerele LongLife, acum în standard!

Butuc fără întreținere

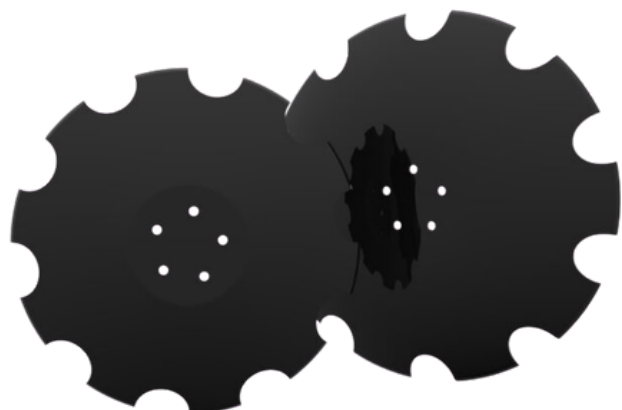
Acesta a devenit deja un standard pe piață! De aceea, am decis să facem un pas înainte. Butucul nostru mai mare și mai masiv este conceput pentru suprafețe mari și condiții grele. **Această soluție ne-a permis să extindem garanția până la 5 ani!**

Nu este necesară gresarea rulmenților talerelor, ceea ce reduce semnificativ costul total de operare și întreținere. Soluțiile bazate pe inele de etanșare mecanice cu alunecare sunt utilizate de mulți ani la utilajele de construcții pentru a etanșa rolele șenilelor și funcționează fiabil chiar și în cele mai solicitante condiții de lucru.



Talere (6 mm - LongLife)

Încă de la începutul activității noastre, compania a colaborat exclusiv cu cei mai buni furnizori din industrie. Furnizorii de oțel și organe active sunt partenerii noștri cheie. Având în vedere că utilajul este destinat lucrului în ferme mari, oferim talere LongLife cu o grosime de 6 mm în echiparea standard.



Soluții fără compromisuri



Distanță mărită între rânduri, de până
la 120 cm

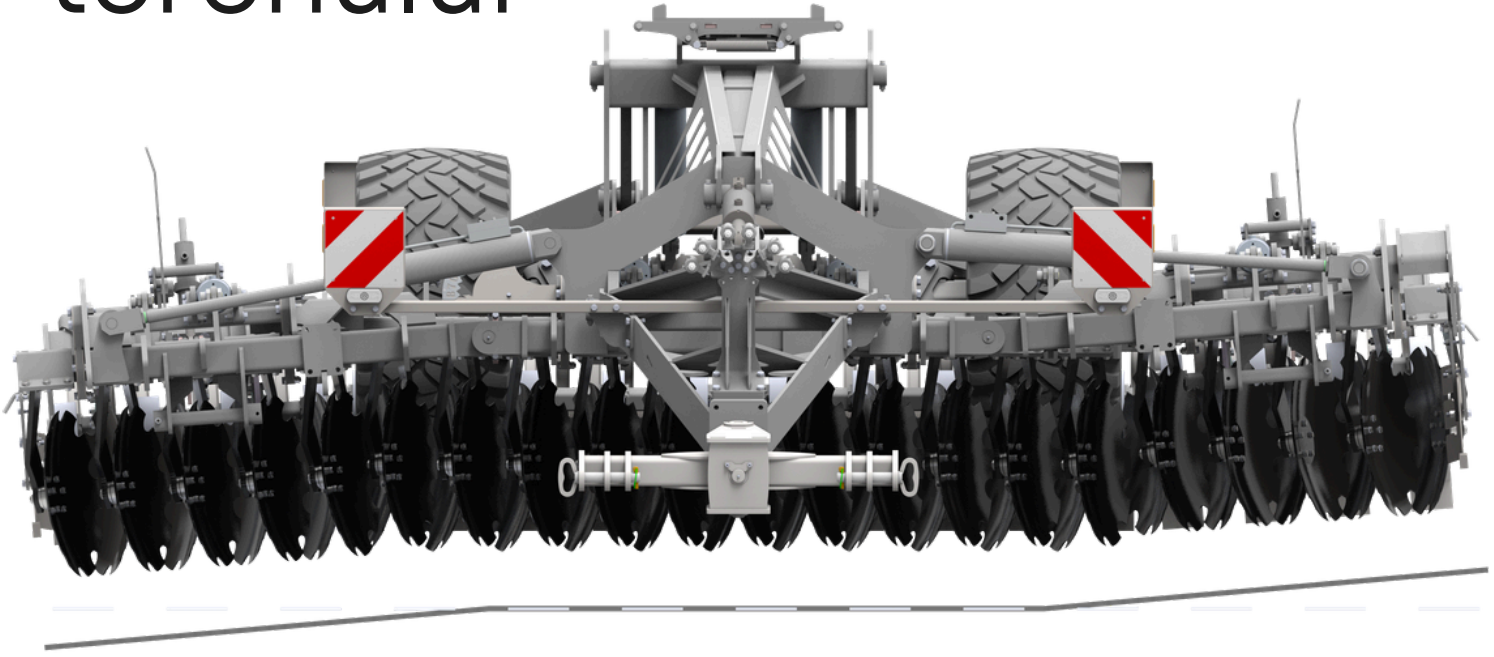


Gardă la sol mărită sub cadru



Masa mare a utilajului permite o lucrare stabilă și semnificativ mai rapidă (până la 20 km/h); greutatea căruciorului de transport în timpul lucrului adaugă forță de apăsare asupra mașinii și previne „săltarea” acestuia

Copierea terenului



Adaptare optimă la suprafața câmpului

Grapa grea cu talere NEXION a fost proiectată având în vedere adaptarea optimă la profilul terenului, datorită împărțirii structurii în segmente separate. Acest design asigură că fiecare secțiune a mașinii menține o adâncime de lucru identică, ceea ce este deosebit de important la prelucrarea câmpurilor neuniforme și deluroase. În funcție de versiune, NEXION este format din segmente exterioare și centrale care copiază solul independent. Stabilitatea și precizia ghidării în partea din spate a mașinii sunt asigurate de tăvălugii de tasare, în timp ce în față, secțiunile individuale se sprijină pe roți de copiere



Întregul cadru al utilajului se adaptează optim la conturul terenului

Personalizați-vă echipamentul

Roți de copiere duble

Pentru lățimi de lucru de la 6 la 8 m, recomandăm utilizarea roților de copiere duble, care îmbunătățesc semnificativ stabilitatea în exploatarea a grapei cu talere.



Adaptarea utilajului la orice tip de tractor

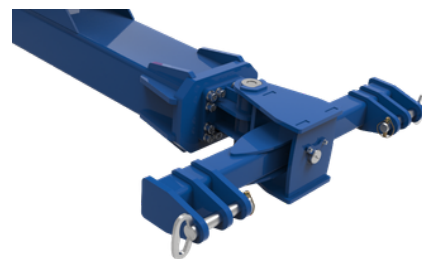
Pentru toate grapele compacte cu talere, sunt disponibile diverse opțiuni de cuplare, adaptate oricărui tractor. Placa cu flanșă permite reglarea rapidă și ușoară a punctelor de montare. Datorită cuplajului pe tiranții inferioari, este posibilă și schimbarea rapidă a categoriei de suspendare – este suficientă întoarcerea bolțurilor de montare. Această soluție asigură o potrivire perfectă pentru orice tractor, fie că utilizează tiranți inferioari categoria 2, 3, 3-N, 4, 4-N, ochi de remorcă sau cuplaj sferic K80.



Cuplaj sferic K80



Ochi de remorcă Ø40 mm sau Ø50 mm



Ax de cuplare tiranți inferioari Cat. 3N, 3, 4N

Doriți să aflați mai multe?

Contactați-ne



VÂNZĂRI
+48 506 960 360
export@landstal.pl

sau scanați codul QR pentru a explora configuratorul nostru.
Configurați utilajul conform nevoilor dumneavoastră, iar
reprezentanții noștri de vânzări vă vor trimite o ofertă!

