

CIĘŻKA BRONA TELERZOWA

NEXION

Podorywka to pierwszy etap uprawy wykonywany po zbiorze roślin. Po kilkutygodniowym „odpoczynku” gleby zabieg ten pozwala przywrócić jej aktywność i przygotować ją do dalszych prac. Odpowiednie wykorzystanie potencjału gleby oraz właściwe zarządzanie środkami produkcji przekłada się na lepsze efekty i wyższe zyski w gospodarstwie.

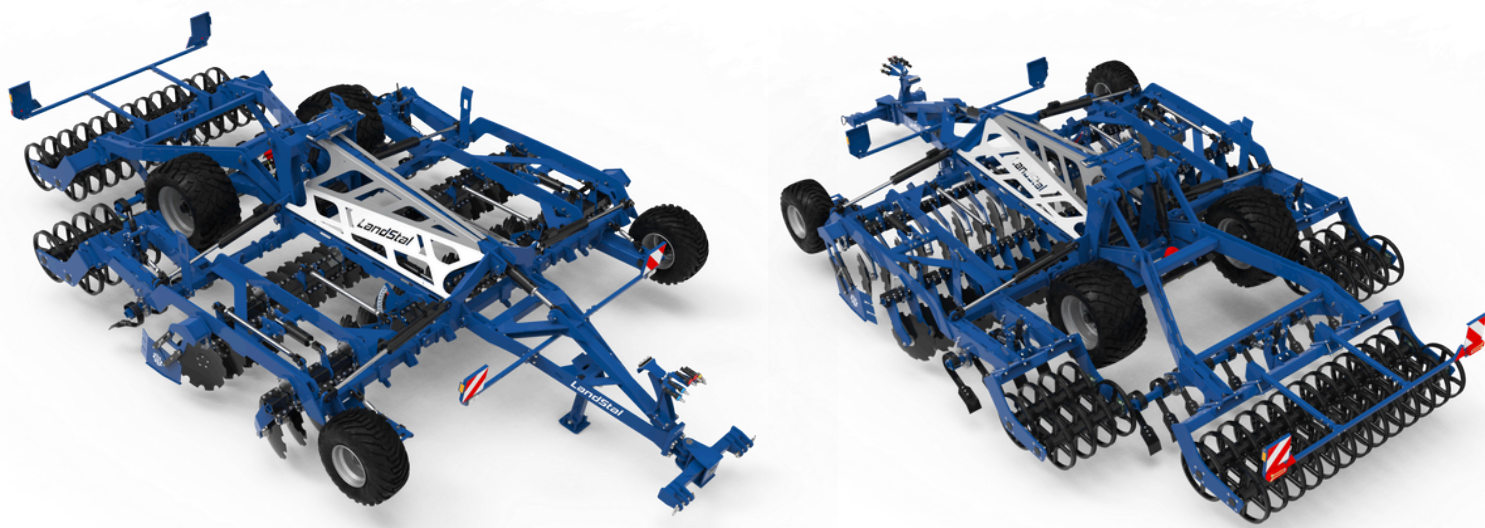


Zeskanuj kod QR, by poznać nasz konfigurator.

Dostosuj maszynę do własnych potrzeb, a nasi handlowcy odezwą się z ofertą!



Dlaczego seria NEXION?



Maszyna zapewnia precyzyjną i stabilną pracę dzięki regulacji głębokości za pomocą talerzy oraz zmiennemu kątowni ich ustawienia. Możliwość dopasowania drugiego rzędu eliminuje znoszenie na boki, a komponenty long life gwarantują trwałość i niższe koszty eksploatacji. Zwiększone prześwity i rozstaw między rzędami poprawiają przepływ resztek, a solidna rama z hydrauliką odpowiada za dobre kopiowanie terenu. Duża masa pozwala pracować szybko i stabilnie, a szerokie opcje wyposażenia umożliwiają konfigurację pod konkretne potrzeby gospodarstwa.

STANDARD NA RYNKU

Brak kopiowania terenu

Rozstaw między rzędami talerzy – 100 cm

Waga: 5800*

Jednakowy kąt talerzy niezależnie od głębokości

NEXION

Kopiowanie terenu

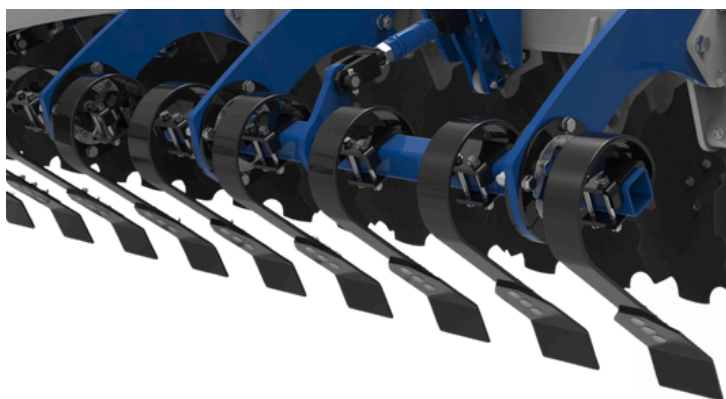
Rozstaw między rzędami talerzy – 120 cm

Waga: 8150*

Zmienny kąt talerzy w zależności od głębokości pracy

*Podana waga obejmuje wersję 5 - metrową maszyny

Narzędzia wstępne - opcjonalne



Włóka CRUSHBAR

W celu uzyskania jeszcze lepszego równania i tworzenia struktury gruzłkowej (kruszenia) dostępne są opcjonalnie włóki hydrauliczne. Wyposażenie dodatkowe pozwala między innymi na kruszenie dużych grudek po orce i tym samym optymalne przygotowanie pola przed siewem.

W obliczu trudniejszych warunków i rosnących wymagań kluczowa staje się dobra higiena pola i właściwe przygotowanie gleby. Dlatego Landstal oferuje bronę talerzową NEXION, dopasowaną do nowoczesnych wymagań uprawy.



Wał nożowy

Wał nożowy pozwala na bardzo płytką uprawę gleby przy jednoczesnym intensywnym rozdrabnianiu ścierniska, np. podczas pierwszego przejazdu po zbiorze rzepaku. Doskonale sprawdza się także w pracy na wysokich międzyplonach oraz na ściernisku po kukurydzy czy słoneczniku. Wysokie resztki poźniwne są skutecznie cięte w poprzek kierunku jazdy, a następnie płynnie kierowane do zespołu talerzy.



Włóka CRUSHBAR – przed wałem (hydrauliczna regulacja)

Nowa forma regulacji głębokości



W bronie talerzowej NEXION zastosowaliśmy zupełnie nową formę regulacji głębokości roboczej. Głębokość ustawia się poprzez zmianę położenia całych rzędów talerzy, co pozwala pracować głębiej lub płycej przy zachowaniu równoległego prowadzenia ramy względem podłoża.

Łatwa i intuicyjna regulacja oraz ustawienie głębokości pracy.

- ✓ Pełna niezależność w regulacji głębokości pracy narzędzia przedniego i głównego.
- ✓ Możliwość regulacji drugiego rzędu talerzy względem pierwszego, co zapobiega znoszeniu maszyny na boki.
- ✓ Wygodne rozwiązanie przy szybkich zmianach głębokości, np. do głębszej pracy w ścieżkach technologicznych lub na uwrociach.

Zwiększony prześwit, zawsze optymalnie dopasowany do głębokości pracy.

- ✓ Im głębsza praca, tym większy odstęp między talerzami a ramą główną. Wraz ze wzrostem głębokości roboczej talerze odsuwają się od ramy oraz wału uprawowego. Takie rozwiązanie pozwala na przerzucenie większej ilości resztek poźniwnych.

Regulacja kąta talerzy

Zastosowanie precyzyjnych kątów natarcia – 17° w pierwszym rzędzie i 14° w drugim – gwarantuje agresywną penetrację gleby oraz doskonałe cięcie resztek poźniwnych. Taka geometria sprawia, że strumień ziemi jest płynnie kierowany między rzędami, co zapobiega powstawaniu zatorów. Dodatkowo, obniżony kąt wyrzutu ułatwia równomierne odłożenie przemieszczanej warstwy tuż przed wałem zagęszczającym, tworząc idealne łożo siewne.



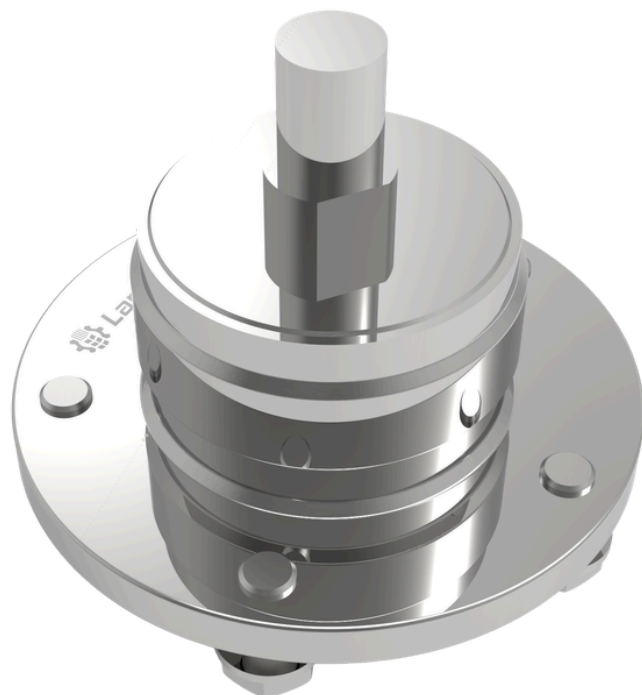
NEXION posiada talerze mocowane indywidualnie do ramy poprzez gumowe elementy amortyzujące, dzięki czemu każdy z nich niezależnie dopasowuje się do nierówności terenu. Pozwala to na intensywną uprawę gleby zamiast jej jedynie przegarniania, nawet na nierównych polach. Rozwiązanie to ułatwia również przepływ dużej ilości resztek roślinnych i zapewnia wysoki prześwit maszyny.

Piasty oraz talerze

LONG LIFE teraz w standardzie!

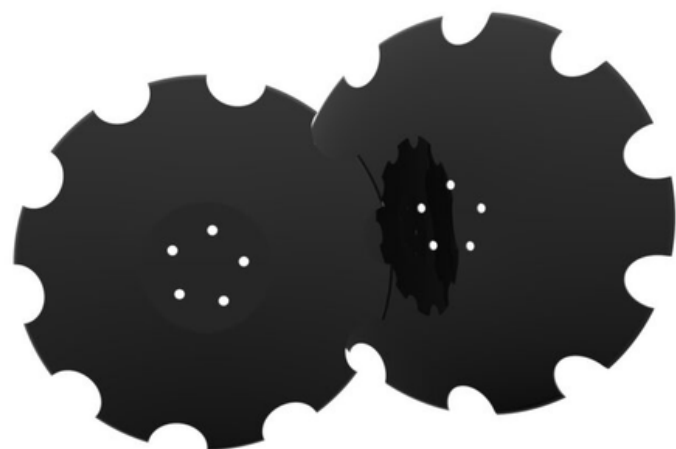
Piasta bezobsługowa

Nie ma potrzeby smarowania łożysk talerzy, co istotnie obniża koszty całkowitej obsługi i konserwacji. Rozwiązania oparte na pierścieniach ślizgowych od wielu lat stosowane są w maszynach budowlanych do uszczelniania rolek jezdnych w pojazdach gaśnicowych i sprawdzają się bezawaryjnie nawet w najbardziej wymagających warunkach pracy.



Talerze

Nie ma potrzeby smarowania łożysk talerzy, co istotnie obniża koszty całkowitej obsługi i konserwacji. Rozwiązania oparte na pierścieniach ślizgowych od wielu lat stosowane są w maszynach budowlanych do uszczelniania rolek jezdnych w pojazdach gaśnicowych i sprawdzają się bezawaryjnie nawet w najbardziej wymagających warunkach pracy.



Rozwiązania bez kompromisów



Zwiększony dystans między rzędami
do 120 cm



Zwiększone prześwity pod ramą



Duża masa maszyny pozwala na stabilną i znacznie szybszą pracę (nawet do 20 km/h), ciężar wózka transportowego w trakcie pracy dociąża maszynę i zapobiega "podskakiwaniu" maszyny.

Chcesz dowiedzieć się więcej?

Skontaktuj się!



Przeręb 15
97-515 Masłowice
NIP: 772 241 28 33

BIURO
+48 500 470 410
biuro@landstal.pl

SPRZEDAŻ
+48 506 960 900
handel@landstal.pl

SERWIS
+48 506 470 410
serwis@landstal.pl